

BAB IV

GAMBARAN UMUM PERUSAHAAN

4.1 Sejarah PT. Daya Kobelco CMI Cabang Pekanbaru

Kobelco Construction Machinery Co., Ltd (KCM) pada awalnya adalah sebuah anak perusahaan Kobe Steel, Ltd. Kobe Steel, Ltd merupakan induk perusahaan Kobelco yang didirikan pada September 1905. Produksi mesin konstruksi pertama di Jepang yaitu 50K Mining Shovel yang diproduksi pada tahun 1930. Pada tahun 1999, Kobelco Construction Machinery Co., Ltd (KCM) menjadi perusahaan independen.

Pada tanggal 7 November 2000, Kobelco International Singapore Ltd mendirikan perusahaan Kobelco dengan nama PT.DAYA KOBELCO CONSTRUCTION MACHINERY INDONESIA. Kemudian pada tahun 2004 dipisahkanlah Operasional Excavator dan Operasional Crane.

Berikut beberapa nama cabang perusahaan Kobelco yang berdiri di beberapa negara :

- Di **Jepang** bernama :
KCMJ : Kobelco Construction Machinery Jepang
- Di **Singapura** bernama
KISCO : Kobelco International Singapore Company

- Di **Malaysia** bernama :

KCMM : Kobelco Construction Machinery Malaysia

- Di **Vietnam** bernama :

KCMV : Kobelco Construction Machinery Vietnam

- Di **Indonesia** bernama :

DKCMI : Daya Kobelco Construction Machinery Indonesia

- Di **India** bernama :

KCMI : Kobelco Construction Machinery India

PT. Daya Kobelco CMI (Construction Machinery Indonesia) adalah distributor eksklusif dari excavator kobelco yang merupakan perusahaan yang bergerak di bidang produksi mesin konstruksi yaitu penyediaan jasa alat berat untuk industri pertambangan, perkebunan, kehutanan, infrastruktur, konstruksi, dan migas di Indonesia. Perusahaan ini juga terlibat dalam menjual peralatan konstruksi yang digunakan. Kemudian perusahaan ini juga mengoperasikan jaringan 18 kantor cabang dan tiga stasiun layanan di seluruh Indonesia. Kobelco juga bekerja sama dengan NEW HOLLAND.

Kobelco memiliki 18 kantor cabang yang terdiri dari 15 Branches dan 3 Service Stations.

- Jawa : Head Office & 3 Branches

- Sumatera : 6 Branches + 1 Service Stations

- Kalimantan : 5 Branches + 2 Service Stations

- Sulawesi : 1 Branches

4.2 Visi Dan Misi PT.Daya Kobelco CMI Cabang Pekanbaru

Visi PT.Daya Kobelco CMI adalah :

“To develop a strong relationship and to acquire customer’s trust for our products & services in order to be the No.1 supplier of excavator in Indonesia”, yang artinya “Untuk membangun hubungan yang kuat dan kepercayaan customer terhadap produk kita & servis supaya menjadi suplay no.1 di Indonesia”.

Misi PT.Daya Kobelco CMI adalah :

1. Simplicity (Simple)

Fokus terhadap kepuasan customer dengan mempertimbangkan semua kebutuhan dengan dedikasi yang tinggi dalam memberi kontribusi di Indonesia.

2. Speed (Kecepatan)

Dengan akurat dan efisien dalam merespon customer dan cukup fleksibel terhadap kebutuhan customer kita.

3. Openness (Terbuka)

Komit terhadap diri sendiri untuk beretika dan jujur dalam bisnis.

4.3 Product-product Dari Kobelco

Sejak diciptakannya 50K Electric Mining Shovel, maka terus-menerus dikembangkan teknologi canggih, peralatan yang ramah lingkungan dan mempertahankan kehandalan Daya Performa dan Efisiensi Energy.

Produk mesin konstruksi yang diproduksi oleh Kobelco yaitu :

- 1) 50K Electric Mining Shovel
- 2) Kobelco Yutani
- 3) Mini & Midi Excavator
- 4) Acera Geospec
- 5) Special Application
- 6) Backhoe Loader
- 7) Skid Steer Loader
- 8) Kobelco Crane (Crane 35 ton – Crane 800 ton)
- 9) IWAFUJI Industrial Co., Ltd (GPH 635)

Berbagai tipe nya yaitu :

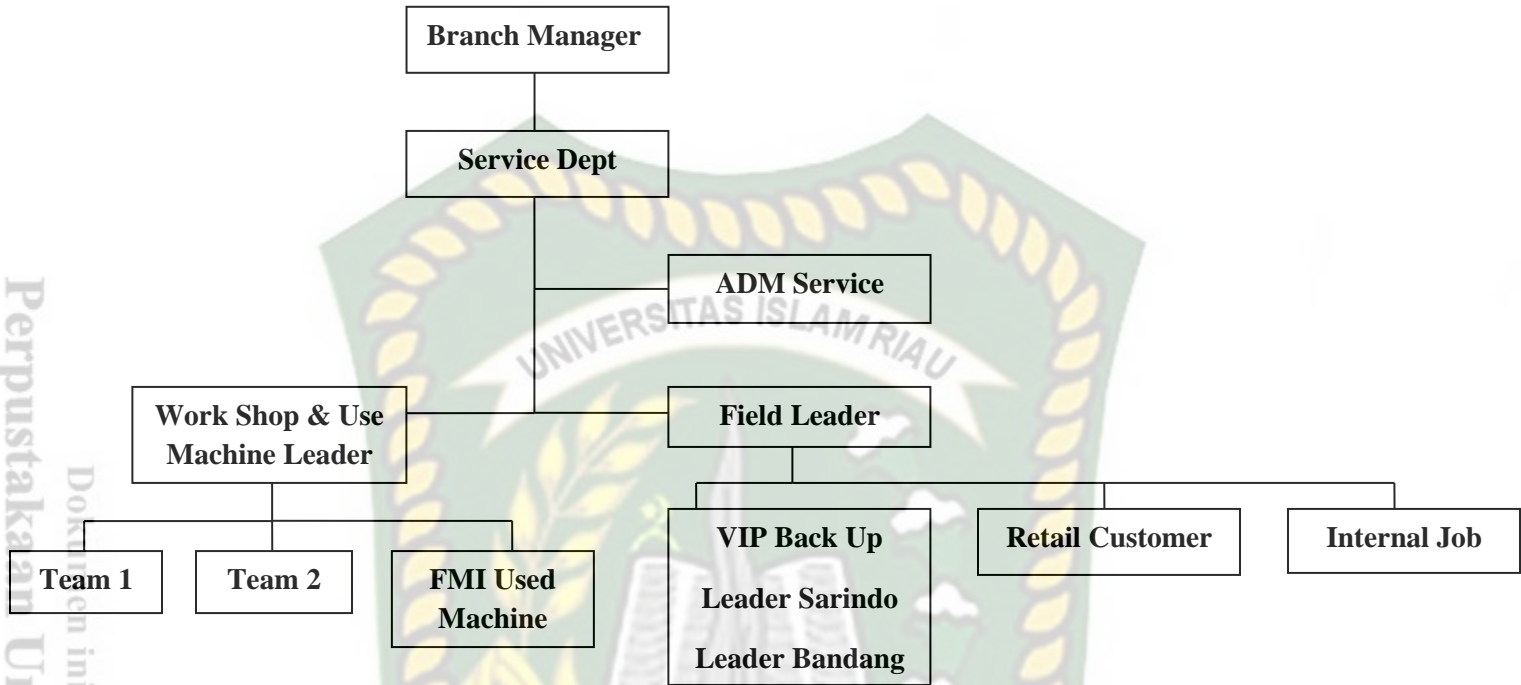
- Shove Kobelco 200-3
- Shove Kobelco 200-5
- Shove Kobelco 200-5S
- Shove Kobelco 200-6
- Shove Kobelco 200-6S

- Shove Kobelco 200-8
- Shove Kobelco 200-8S
- Shove Kobelco 205R
- Shove Kobelco 305R
- Shove Kobelco 405R
- Shove Kobelco 505R
- Shove Kobelco 705R
- Shove Kobelco 1255R
- Shove Kobelco 700
- Shove Kobelco 210 Long Cravler
- Shove Kobelco 330
- Shove Kobelco 480 Long Cravler
- Shove Kobelco 850 Long Cravler
- Shove Kobelco 125SRL
- Shove Kobelco 21 Demolition Long Cravler LONG RANGE
- Shove Kobelco 350 Demolition Long Cravler

4.4 Struktur Organisasi PT.Daya Kobelco CMI Cabang Pekanbaru

Struktur organisasi merupakan suatu susunan dan hubungan antara tiap bagian serta posisi yang ada pada suatu organisasi atau perusahaan dalam menjalankan kegiatan operasional untuk mencapai tujuan. Hal tersebut dapat dilihat pada gambar struktur organisasi PT.Daya Kobelco CMI Cabang Pekanbaru berikut ini :

Gambar 4.1 Struktur Organisasi Perusahaan



Sumber : PT.Daya Kobelco CMI Cabang Pekanbaru