

BAB IV DESKRIPSI LOKASI PENELITIAN

A. Profil Kabupaten Bengkalis

Kabupaten Bengkalis adalah salah satu Kabupaten di Provinsi Riau, Indonesia. Wilayahnya mencakup daratan bagian timur Pulau Sumatera dan wilayah Kepulauan, dengan luas adalah 7.793,93 Km. Ibu kota Kabupaten Bengkalis tepatnya berada dipulau Bengkalis yang terpisah dari Pulau Sumatera. Pulau sendiri berada tepat di Muara Sungai Siak, sehingga dikatakan bahwa Pulau Bengkalis adalah delta Sungai Siak. Kota terbesar dikabupaten Bengkalis ini adalah kota Duri di Kecamatan Mandau.

Letak Kabupaten Bengkalis berada dipesisir timur Pulau Sumatera, dan secara astronomis terletak diantara $2^{\circ}7'37,2''$ – $0^{\circ}55'33,6''$ Lintang Utara dan $10^{\circ}57'57,6''$ – $102^{\circ}30'25,2''$ Bujur Timur, dengan batas-batas wilayah sebagai berikut:

1. Utara : Selat Malaka.
2. Selatan : Kabupaten Siak dan Kabupaten Kepulauan Meranti.
3. Barat : Kabupaten Rokan Hilir, Rokan Hulu dan Kota Dumai.
4. Timur : Selat Melaka.

Adapun nama Bengkalis diambil dari kata mengkal artinya sedih atau sebak dan kalis artinya tabah, sabar dan tahan ujian dan digabung menjadi Mengkalis dan sebutan Mengkalis sering disebut Bengkalis. Bengkalis merupakan daerah dataran rendah dengan ketinggian rata-rata sekitar 2-6,1 Km dari permukaan laut. Sebagian besar merupakan tanah argosol, yaitu tanah yang banyak mengandung bahan organik. Di daerah ini juga terdapat beberapa sungai

tasik (danau) serta 24 pulau besar dan kecil. Beberapa diantara pulau besar itu adalah pulau Rupat (1.524.84 Km²) dan pulau Bengkalis (938.40 Km²). Tercatat jumlah penduduk Kabupaten Bengkalis sebanyak 498.335 jiwa dengan sifatnya yang heterogen, mayoritas penduduknya adalah penganut agama Islam. Disamping suku Melayu yang merupakan mayoritas penduduk, juga terdapat suku-suku lainnya seperti : suku Minang, suku Jawa yang mayoritas tinggal di Desa Wonosari, Pedekik, suku Bugis, Suku Batak, etnis Tionghoa dan lain sebagainya. Bengkalis sebagai Ibu Kota Kabupaten di kenal juga dengan julukan Kota Terubuk, karena daerah ini adalah penghasil telur ikan terubuk yang sangat disukai masyarakat karena rasanya yang sangat amat lezat dan tentu saja menyebabkan harga telur ikan terubuk menjadi amat mahal.

Penghasilan terbesar Kabupaten Bengkalis adalah minyak bumi yang menjadi sumber terbesar APBD nya bersama dengan gas. Kabupaten Bengkalis mempunyai letak strategis, karena dilalui oleh jalur perkapalan internasional menuju Selat Malaka. Bengkalis juga termasuk dalam salah satu program Indonesia Malaysia Singapore Growth Triangle (IMS-GT) dan Indonesia Malaysia Thailand Growth Triangle (IMT-GT).

Bengkalis mempunyai iklim tropis yang sangat dipengaruhi oleh iklim laut dengan temperatur 26⁰C-32⁰C. Musim hujan biasa terjadi sekitaran bulan September-Januari dengan curah hujan rata-rata berkisaran antara 809-4.078 mm/tahun. Periode musim kering (musim kemarau) biasanya terjadi antara bulan Februari hingga Agustus.

Kabupaten Bengkalis terdiri dari 11 Kecamatan, Kecamatan tersebut antara lain :

1. Kecamatan Bantan
2. Kecamatan Bengkalis
3. Kecamatan Bukit Batu
4. Kecamatan Mandau
5. Kecamatan Rupat
6. Kecamatan Rupat Utara
7. Kecamatan Pinggir
8. Kecamatan Siak kecil
9. Kecamatan Bathin solapan
10. Kecamatan Bandar Laksmana
11. Kecamatan Talang Mandau.

Setiap organisasi atau instansi Pemerintah diharuskan mempunyai suatu pandangan dan pencapaian kedepannya dalam menangani dan melaksanakan pekerjaan dalam arti kata ada visi dan misi, supaya yang dilakukan itu terstruktur, strategis dan tetap pada pedoman yang telah ditetapkan. Berikut adalah visi dan misi Kabupaten Bengkalis 2016-2021:

Visi : Terwujudnya Kabupaten Bengkalis sebagai model Negeri maju dan makmur di Indonesia “

Misi :

1. Terwujudnya pemerintah yang berwibawa, transparan dan bertanggung jawab serta dapat melaksanakan kepemimpinan dengan bijak, berani dan ikhlas.
2. Terwujudnya pengelolaan seluruh potensi daerah dan sumber daya manusia untuk kemakmuran rakyat.

3. Terwujudnya peyediaan infrastruktur yang berkualitas untuk kesejahteraan rakyat.
4. Dalam rangka menjadikan Kabupaten Bengkalis sebagai negeri yang maju dan makmur.

B. Profil Singkat Kecamatan Bengkalis

Kecamatan Bengkalis merupakan salah satu kecamatan yang berada di pulau Bengkalis yang mempunyai batas-batas wilayah :

- Sebelah Utara Berbatasan dengan Kecamatan Bantan
- Sebelah Selatan Berbatasan dengan Selat Bengkalis
- Sebelah Barat Berbatasan dengan Selat Bengkalis
- Sebelah Timur Berbatasan dengan Kecamatan Bantan

Sedangkan letak wilayah :

- 1⁰15 Lintang Utara s/d 1⁰36'6" Lintang Utara
- 102⁰3'29" Bujur Timur s/d 102⁰3'29" Bujur Timur

Berdasarkan data dari Kantor Camat Bengkalis, luas wilayah kecamatan Bengkalis adalah 514 km², dengan desa terluas adalah desa Kelemantan dengan 60 m² atau sebesar 11,70% dari luas kecamatan Bengkalis seluruhnya. Dan terkecil adalah kelurahan Bengkalis Kota dengan luas 2 km² atau sebesar 0,39 % dari luas keseluruhan. Desa/kelurahan dengan jarak lurus terjauh dari ibu kota kecamatan Bengkalis adalah desa Sekodi dengan jarak lurus 60 km, kemudian desa Kelemantan dengan jarak lurus 48 km.

Tabel IV.I Nama Desa/Kelurahan yang berada di Kecamatan Bengkalis Tahun 2018

No	Desa	Kecamatan	Kabupaten
1	Teluk Latak	Bengkalis	Bengkalis
2	Meskom	Bengkalis	Bengkalis
3	Sekodi	Bengkalis	Bengkalis
4	Kelemantan	Bengkalis	Bengkalis
5	Ketam Putih	Bengkalis	Bengkalis
6	Pematang duku	Bengkalis	Bengkalis
7	Penebal	Bengkalis	Bengkalis
8	Temeran	Bengkalis	Bengkalis
9	Penampi	Bengkalis	Bengkalis
10	Sungai Alam	Bengkalis	Bengkalis
11	Air Putih	Bengkalis	Bengkalis
12	Senggoro	Bengkalis	Bengkalis
13	Rimba Sekampung	Bengkalis	Bengkalis
14	Bengkalis Kota	Bengkalis	Bengkalis
15	Wonosari	Bengkalis	Bengkalis
16	Damon	Bengkalis	Bengkalis
17	Kelapa Pati	Bengkalis	Bengkalis
18	Pedekik	Bengkalis	Bengkalis
19	Pangkalan Batang	Bengkalis	Bengkalis
20	Sebauk	Bengkalis	Bengkalis
21	Desa Damai	Bengkalis	Bengkalis
22	Desa Kelebuk	Bengkalis	Bengkalis
23	Desa Kelemantan Barat	Bengkalis	Bengkalis
24	Desa Kuala Alam	Bengkalis	Bengkalis
25	Desa Palkun	Bengkalis	Bengkalis
26	Desa Pangkalan Batang Barat	Bengkalis	Bengkalis
27	Desa Pematang Duku Timur	Bengkalis	Bengkalis
28	Desa Perapat Tunggal	Bengkalis	Bengkalis
29	Desa Senderak	Bengkalis	Bengkalis
30	Desa Sungai Batang	Bengkalis	Bengkalis
31	Desa Simpang Ayam	Bengkalis	Bengkalis
32	Senderak	Bengkalis	Bengkalis

C. Sejarah Dinas Lingkungan Hidup

Berdasarkan Undang-Undang Nomor 12 Tahun 1956 (Lembaran Negara Nomor 25 Tahun 1956), Kabupaten Bengkalis dengan Ibu kotanya Bengkalis dipimpin oleh seorang Bupati Kepala Daerah Tingkat II. Kabupaten Bengkalis

merupakan wilayah kabupaten yang terluas di Provinsi Riau. Dinas Lingkungan Hidup merupakan Lembaga Teknis Daerah sebagai unsur pendukung tugas Bupati, dipimpin oleh seorang kepala yang berada dibawah dan bertanggung jawab kepada Bupati.

Sesuai dengan Peraturan Daerah Kabupaten Bengkalis tentang Struktur Organisasi Pemerintah Daerah (SOPD) tahun 2006 dan Peraturan Menteri Lingkungan Hidup Kehutanan nomor P.74/MENLHK/Setjen/Kum. Maka Badan Lingkungan Hidup (BLH) Bengkalis sudah diubah menjadi Dinas Lingkungan Hidup (DLH). Pemberlakuan Perda maupun PERMENLHK tersebut sudah dimulai pada 1 Januari 2017. BLH berubah nama menjadi DLH dan DLH bengkalis masuk dalam tipe besar yaitu tipe A dengan skor 956. Dimana hal tersebut berdasarkan juga pada surat keputusan (SK) Menteri LHK nomor SK.651/MENLHK/Sekjen/Kum. 1/8/2016 lalu. Berdasarkan Peraturan Bupati Bengkalis pasal 2 yang berbunyi :

1. Dinas Lingkungan Hidup (DLH) merupakan unsur pelaksanaan urusan pemerintahan yang menjadi kewenangan daerah.
2. Dinas Lingkungan Hidup (DLH) sebagaimana dimaksud pada ayat (1) perkedudukan dibawah dan bertanggung jawab kepada Bupati melalui sekretaris daerah.

Adapaun susunan organisasi Dinas Lingkungan Hidup (DLH) dalam peraturan Bupati pasal 3, terdiri dari:

- a. Kepala;
- b. Sekretariat, terdiri dari
 1. Sub Bagian Penyusunan Program;

2. Sub Bagian Umum dan Kepegawaian;
 3. Sub Bagian Keungan dan Perlengkapan.
- c. Bidang Pengendalian Dampak Lingkungan, terdiri dari:
1. Seksi Inventarisasi, RPPLH dan KLHS;
 2. Seksi Kajian Dampak Lingkungan
 3. Seksi Pemeliharaan Lingkungan
- d. Bidang Pengelolaan Sampah dan Limbah B3, terdiri dari:
1. Seksi Pengurangan Sampah
 2. Seksi Penangan Sampah
 3. Seksi Limbah B3
- e. Bidang Pengendalian Pencemaran dan Kerusakan Lingkungan, terdiri dari:
1. Seksi Pemantauan Lingkungan;
 2. Seksi Pencemaran Lingkungan ;
 3. Seksi Kerusakan Lingkungan;
- f. Bidang Penataan dan Kapasitas Lingkungan Hidup, terdiri dari:
1. Seksi Pengaduan dan Penyelesaian Sangketa Lingkungan;
 2. Seksi Penegakan Hukum Lingkungan;
 3. Seksi Peningkatan Kapasitas Lingkungan Hidup.
- g. Unit Pelaksanaan Teknis.
- h. Kelompok Jabatan Fungsional.

D. Visi dan Misi Dinas Lingkungan Hidup Kabupaten Bengkalis

1. Visi

Adapun visi dari Dinas Lingkungan Hidup Kabupaten Bengkalis adalah sebagai berikut:

“Terwujudnya pelestarian fungsi lingkungan hidup dalam pelaksanaan pembangunan berkelanjutan untuk mencapai masyarakat yang sejahtera”.

2. Misi

Misi dari Dinas Lingkungan Hidup Kabupaten Bengkalis antara lain:

- a. Meningkatkan upaya pelestarian fungsi lingkungan hidup melalui pengarusutamaan prinsip-prinsip pembangunan berkelanjutan dalam pembangunan daerah.
- b. Meningkatkan upaya perlindungan dan konservasi sumber daya alam serta peran masyarakat dalam pelestarian fungsi lingkungan hidup.
- c. Meningkatkan koordinasi dan sinkronisasi antar *stakeholder* dalam pengelolaan informasi lingkungan hidup yang berkualitas.
- d. Mewujudkan pengendalian kebakaran hutan dan lahan secara terpadu dan efektif.

E. Uraian Tugas dan Struktur Organisasi Dinas Lingkungan Hidup Kabupaten Bengkalis

1. Uraian Tugas

DLH merupakan unsur pendukung pelaksana tugas Pemerintah Daerah dalam perumusan pelaksanaan kebijakan daerah dibidang Pengelolaan Lingkungan Hidup yang dipimpin oleh seorang Kepala Badan yang berada di bawah dan bertanggung jawab kepada Bupati melalui SEKDA.

DLH mempunyai tugas pokok melaksanakan penyelenggaraan Pemerintahan Daerah dibidang Pengelolaan Lingkungan Hidup, berdasarkan kebijakan yang ditetapkan oleh Bupati.

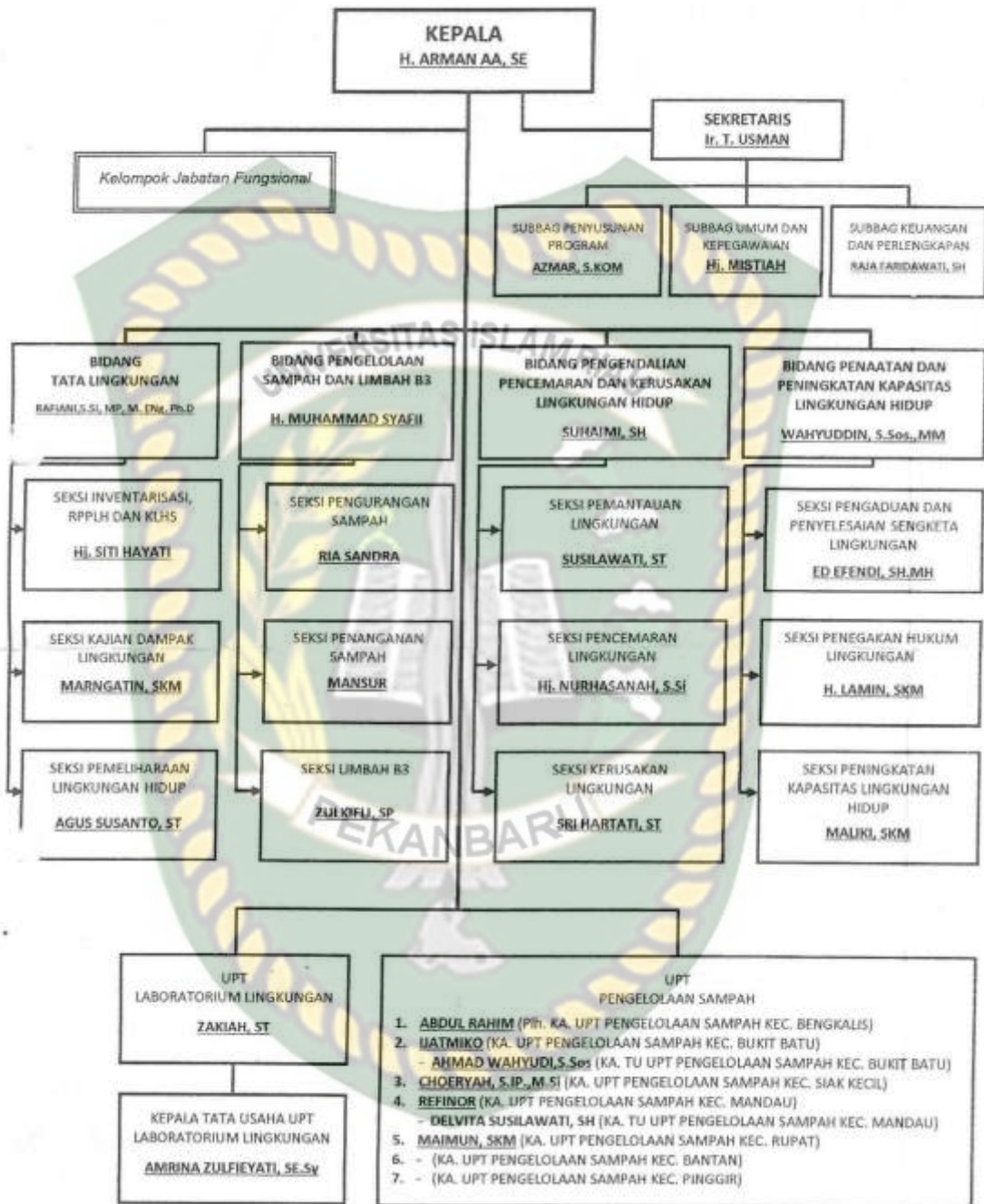
Dalam melaksanakan tugas pokok sebagaimana dimaksud, DLH mempunyai fungsi :

1. Penetapan kebijakan teknis di bidang Lingkungan Hidup;
2. Penetapan dan pelaksanaan kajian Lingkungan Hidup strategis Tingkat Kabupaten;
3. Penetapan dan pelaksanaan kebijakan mengenai rencana perlindungan dan pengelolaan lingkungan hidup;
4. Penetapan dan pelaksanaan kebijakan mengenai Analisis Mengenai Dampak Lingkungan, Upaya Pengelolaan Lingkungan dan Upaya Pemantauan Lingkungan, Surat Pernyataan Kesanggupan Pengelolaan Lingkungan Hidup;
5. Penyelenggaraan inventarisasi sumber daya alam dan emisi gas rumah kaca pada Tingkat Kabupaten;
6. Pengembangan dan pelaksanaan kerjasama kemitraan dibidang lingkungan hidup;
7. Pengembangan dan penetapan instrumen lingkungan hidup;
8. Pemfasilitasan penyelesaian sengketa lingkungan hidup;
9. Melakukan pembinaan dan pengawasan ketaatan penanggung jawab usaha dan atau kegiatan terhadap ketentuan perizinan lingkungan dan peraturan perundang-undangan;
10. Pelaksanaan standar pelayanan minimal bidang lingkungan hidup;
11. Pelaksanaan kebijakan mengenal tatacara pengakuan keberatan masyarakat hukum adat, kearifan lokal, dan hak masyarakat hukum adat yang terkait dengan perlindungan dan pengelolaan lingkungan hidup pada Tingkat Kabupaten;
12. Pengelolaan informasi lingkungan hidup Tingkat Kabupaten;
13. Pemberian pendidikan, pelatihan, pembinaan dan penghargaan bidang lingkungan hidup;
14. Penerbitan izin lingkungan pada Tingkat Kabupaten;
15. Melakukan penegakan hukum lingkungan hidup pada Tingkat Kabupaten.

2. Struktur Organisasi

Adapun struktur organisasi pada Dinas Lingkungan Hidup Kabupaten Bengkalis, dapat dilihat pada gambar dibawah ini :

Gambar IV.1 : Struktur Organisasi Dinas Lingkungan Hidup Kabupaten Bengkalis 2018



Sumber : Dinas Lingkungan Hidup Kabupaten Bengkalis, 2018