

## **BAB IV**

### **DESKRIPSI LOKASI PENELITIAN**

#### **A. Sejarah Singkat Kabupaten Kepulauan Meranti**

Kabupaten Kepulauan Meranti adalah salah satu Kabupaten di Provinsi Riau, Indonesia dengan Ibukotanya adalah Selatpanjang. Kabupaten Kepulauan Meranti terdiri dari Pulau Tebing Tinggi, Pulau Padang, Pulau Merbau, Pulau Rangsang, Pulau Topang, Pulau Menggung, Pulau Panjang, Pulau Jadi, Pulau Setahun, Pulau Tiga, Pulau Baru, Pulau Paning, Pulau Dedap. Adapun nama Meranti diambil dari nama gabungan “Pulau Merbau, Pulau Rangsang dan Pulau Tebing Tinggi”.

Secara administratif, Kabupaten Kepulauan Meranti memiliki 9 Kecamatan yang terdiri dari 96 Desa, 5 Kelurahan, 491 RW dan 1.207 RT. Kecamatan Tebing tinggi Barat dan Kecamatan Rangsang memiliki pembagian desa terbanyak yaitu 14 desa, sedangkan Kecamatan Tebing Tinggi memiliki Kecamatan paling sedikit yaitu 9 desa. Selain itu, Kabupaten Kepulauan Meranti memiliki total 678 anggota BPD.

Secara geografis, Kabupaten Kepulauan Meranti berada pada koordinat antara sekitar 0 derajat 42’ 30”- 1 derajat 28’ 0” Lintang Utara dan 102 derajat 12’ 0” – 103 derajat 10’ 0” Bujur Timur, dan terletak pada bagian Pesisir Timur pulau Sumatera, dengan pesisir pantai yang berbatasan dengan sejumlah Negara tetangga dan masuk dalam daerah segitiga pertumbuhan ekonomi (Growth Triagle). Indonesia-Malaysia-Singapura (IMS-GT) dan secara tidak langsung sudah menjadi daerah Hinterland kawasan Free Trade Zone (FTZ) Batam-Tanjung Balai Karimun. Dalam rangka memanfaatkan peluang dan keuntungan posisi geografis dan mendorong pertumbuhan ekonomi.

Wilayah perbatasan dengan negara tetangga Malaysia dan Singapura, maka wilayah Kabupaten Kepulauan Meranti sangat potensial berfungsi sebagai gerbang lintas batas negara/pintu gerbang internasional yang menghubungkan dengan riau daratan dengan negara tetangga melalui jalur laut, hal ini untuk melengkapi kota Dumai yang terlebih dahulu ditetapkan dan berfungsi sebagai kota pusat kegiatan strategis negara yaitu yang berfungsi sebagai beranda depan negara, pintu gerbang internasional, niaga, dan industri.

### **B. Sejarah Singkat Kecamatan Rangsang**

Kecamatan Rangsang sendiri merupakan daerah dibagian timur Kepulauan Meranti yang berhadapan langsung dengan Selat Malaka serta Tanjung Balai Karimun di Provinsi Kepulauan Riau. Rangsang memiliki potensi sumber daya alam dibidang perkebunan khususnya kelapa dan karet serta sektor-sektor perikanan.

Kecamatan Rangsang merupakan salah satu Kecamatan yang berada di Kabupaten Kepulauan Meranti yang mempunyai jumlah penduduk 13.997 jiwa dengan luas wilayah 411,12 Km dan terdiri dari 14 Desa.

Kecamatan Rangsang memiliki batas-batas wilayah pemerintahan, adapun:

1. Sebelah Barat berbatasan dengan Kecamatan Rangsang Pesisir
2. Sebelah Timur berbatasan dengan Kabupaten Tanjung Balai Karimun (Provinsi Kepulauan Riau)
3. Sebelah Selatan berbatasan dengan Kecamatan Tebing Timur
4. Sebelah Utara berbatasan dengan Selat Malaka

### C. Keadaan Penduduk

Pertumbuhan Penduduk dapat terjadi akibat empat komponen yaitu tingkat kelahiran (fertilitas), tingkat kematian (mortalitas), migrasi masuk dan migrasi keluar. Dengan kata lain pertumbuhan penduduk adalah merupakan keseimbangan yang dinamis antara lahir, mati, datang dan pergi. Program kependudukan yang meliputi pengendalian kelahiran, menurunkan tingkat kematian bagi bayi dan anak, perpanjangan usia dan harapan hidup, penyebaran penduduk yang seimbang serta pengembangan penduduk sebagai modal pembangunan harus ditingkatkan.

Jumlah penduduk di Kecamatan Rangsang mencapai tahun 2018 sebanyak 13.997 jiwa. Untuk lebih jelas dapat dilihat pada tabel dibawah ini:

**Tabel IV.1 Jumlah Penduduk di Kecamatan Rangsang**

No	Desa	Jenis Kelamin		Jumlah
		Laki-Laki	Perempuan	
1	Desa Repan	242	222	464
2	Desa Penyagun	381	454	835
3	Desa Gemala sari	514	474	988
4	Desa Gayung Kiri	390	431	821
5	Desa tanjung Medang	367	369	736
6	Desa Teluk Samak	500	474	974
7	Desa Tanjung Samak	1.094	1.074	2.168
8	Desa Tanjung Bakau	631	554	1.185
9	Desa Topang	938	590	1.528
10	Desa Citra Damai	798	740	1.538
11	Desa Dwi Tunggal	298	248	546
12	Desa Wonosari	303	461	764
13	Desa Tebun	280	333	613
14	Desa Tanjung Gemuk	454	383	837
Jumlah		7.190	6.807	13.997

Sumber : Kantor Camat Rangsang 2018

Dari tabel diatas dapat dilihat bahwa jumlah penduduk laki-laki lebih banyak dibandingkan dengan jumlah penduduk perempuan. Berarti terdapat perbedaan jumlah pertumbuhan penduduk berdasarkan jenis kelamin di Kecamatan Rangsang.

#### **D. Keadaan Sosial dan Ekonomi**

Mencari nafkah merupakan kebutuhan manusia untuk dapat memenuhi kebutuhan hidupnya. Mata pencarian masyarakat Kecamatan Rangsang Kabupaten Kepulauan Meranti beranekaragam namun sebagian besar masyarakat petani. Untuk lebih jelasnya dapat dilihat pada tabel dibawah ini:

**Tabel IV.2 Jumlah Penduduk Menurut Pekerjaan**

No	Pekerjaan	Jumlah
1	Petani	195
2	Nelayan	45
3	Buruh	21
4	PNS	252
5	Pedagang	85
6	Wiraswasta	53
	<b>Jumlah</b>	<b>651</b>

**Sumber: Kantor Kecamatan Rangsang 2018**

Dari tabel diatas dapat kita lihat jumlah penduduk dengan mata pencariannya pedagang lebih banyak yaitu 8 orang sedangkan penduduk dengan mata pencarian paling sedikit adalah PNS yaitu 3 orang.

#### 1. Pendidikan

Untuk melihat gambaran secara umum perkembangan pendidikan di Kecamatan Rangsang yang penulis sajikan mengenai data baik dikelola oleh pemerintah maupun yang dikelola oleh swasta yang berada di wilayah Kecamatan Rangsang. Untuk lebih jelas dapat dilihat pada tabel dibawah ini:

**Tabel IV.3 Jumlah Penduduk Menurut Pendidikan**

No	Pendidikan	Jumlah
1	SD	107
2	SMP	87
3	SMA	285
4	Strata Satu (S.1)	154
5	Strata Dua (S.2)	18
Jumlah		651

**Sumber: Kantor Kecamatan Rangsang 2018**

Dari tabel diatas dapat dilihat bahwa masih banyak penduduk yang tamat SMA/Sederajat lebih banyak 285 orang, kemudian penduduk berpendidikan SMP/Sederajat berjumlah 87 orang, tingkat pendidikan Sarjana Strata Satu berjumlah 154 orang, dan Pendidikan Sarjana Strata Dua berjumlah 18 orang.

Setelah dipaparkan tentang jumlah penduduk yang dilihat dari tingkat pendidikan maka tingkat pendidikan tersebut selayaknya data tentang sarana dan prasarana sangatlah mempengaruhi tingkat pendidikan masyarakat. Oleh sebab itu dibawah ini jenis sarana pendidikan di Kecamatan Rangsang sebagai berikut:

**Tabel IV.4 Jumlah Sarana Pendidikan**

No	Sarana Pendidikan	Jumlah
1	Tk/Paud	2
2	SD/MI	16
3	SMP	4
4	SMA	2
Jumlah		24

**Sumber : Kantor Kecamatan Rangsang 2018**

Apabila dilihat dari data sarana dan prasarana pendidikan diatas, maka untuk sarana pendidikan yang dimiliki oleh masyarakat sudah memadai, mulai dari tingkat TK hingga SMA sudah ada di Kecamatan Rangsang Kabupaten Kepulauan Meranti.

## 2. Agama

Negara Republik Indonesia menjamin setiap warga negaranya untuk memeluk agama dan kepercayaannya masing-masing, oleh karena itu kehidupan beragama di Desa Pulau Kopung Kecamatan Sentajo Raya Kabupaten Kuantan Singingi mayoritas beragama Islam. Dalam menjalankan kegiatan keagamaan perlu sarana dan prasarana, salah satunya yaitu tempat Ibadah, untuk lebih jelas dapat dilihat pada tabel dibawah ini:

**Tabel IV.5 Jumlah Sarana Ibadah**

No	Sarana Ibadah	Jumlah
1	Klenteng	3
2	Masjid	42
3	Musholla	18
Jumlah		63

Sumber : Kantor Kecamatan Rangsang 2018

#### **E. Gambaran Umum Pemerintahan Kecamatan Rangsang**

Wilayah pemerintahan Kecamatan Rangsang terbagi dalam 3 Dusu14 Desa yaitu Desa Tanjung Samak, Desa Repan, Desa Penyagun, Desa Gemalasari, Desa Sungai Gayung Kiri, Desa Tanjung Medang, Desa Teluk Samak, Desa Tanjung Bakau, Desa Topang, Desa Citra Damai, Desa Dwi Tunggal, Desa Wonosari, Desa Tebun dan Desa Tanjung Gemuk. Unsur pemerintahan Kecamatan Rangsang sebagaimana yang diatur dalam ketentuan peraturan perundang-undangan yang berlaku terdiri dari Aparat Pemerintah Kecamatan.

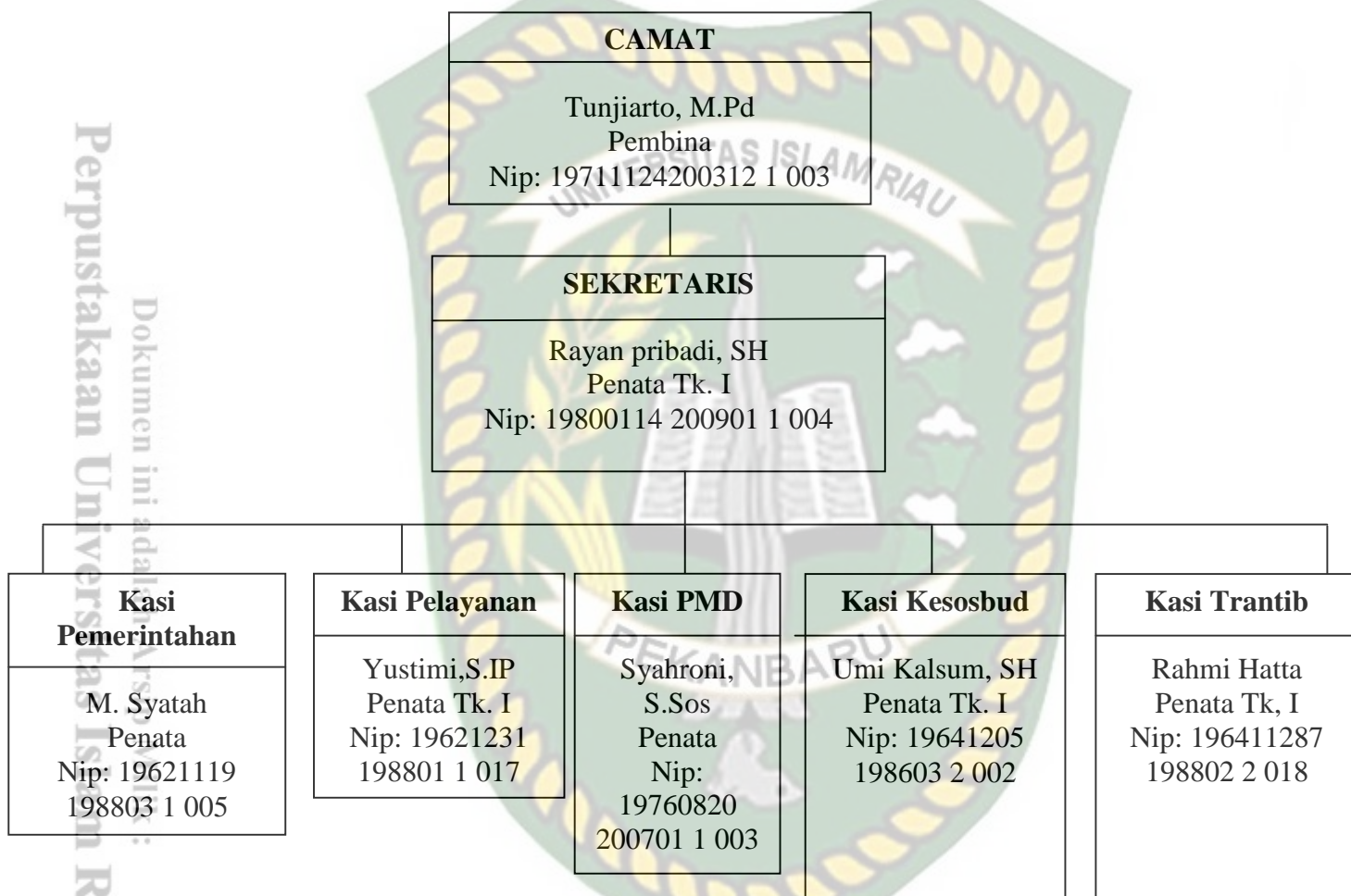
**Tabel IV.6 Aparat Kecamatan Rangsang**

No	Nama	Jabatan
1	Tunjiarto, M.Pd	Kepala Camat
2	Rayan pribadi, SH	Sekretaris Camat
3	M. Syatah	Kasi Pemerintahan
4	Yustimi,S.IP	Kasi Pelayanan
5	Syahroni, S.Sos	Kasi PMD
6	Umi Kalsum, SH	Kasi Kesosbud
7	Rahmi Hatta	Kasi Trantib

Sumber : Kantor Kecamatan Rangsang 2018

## F. Struktur Organisasi Pemerintahan Kecamatan

**Gambar IV.2 Struktur Organisasi Pemerintahan Kecamatan Rangsang Kabupaten Kepulauan Meranti**



Sumber : Kantor Kecamatan Rangsang 2018